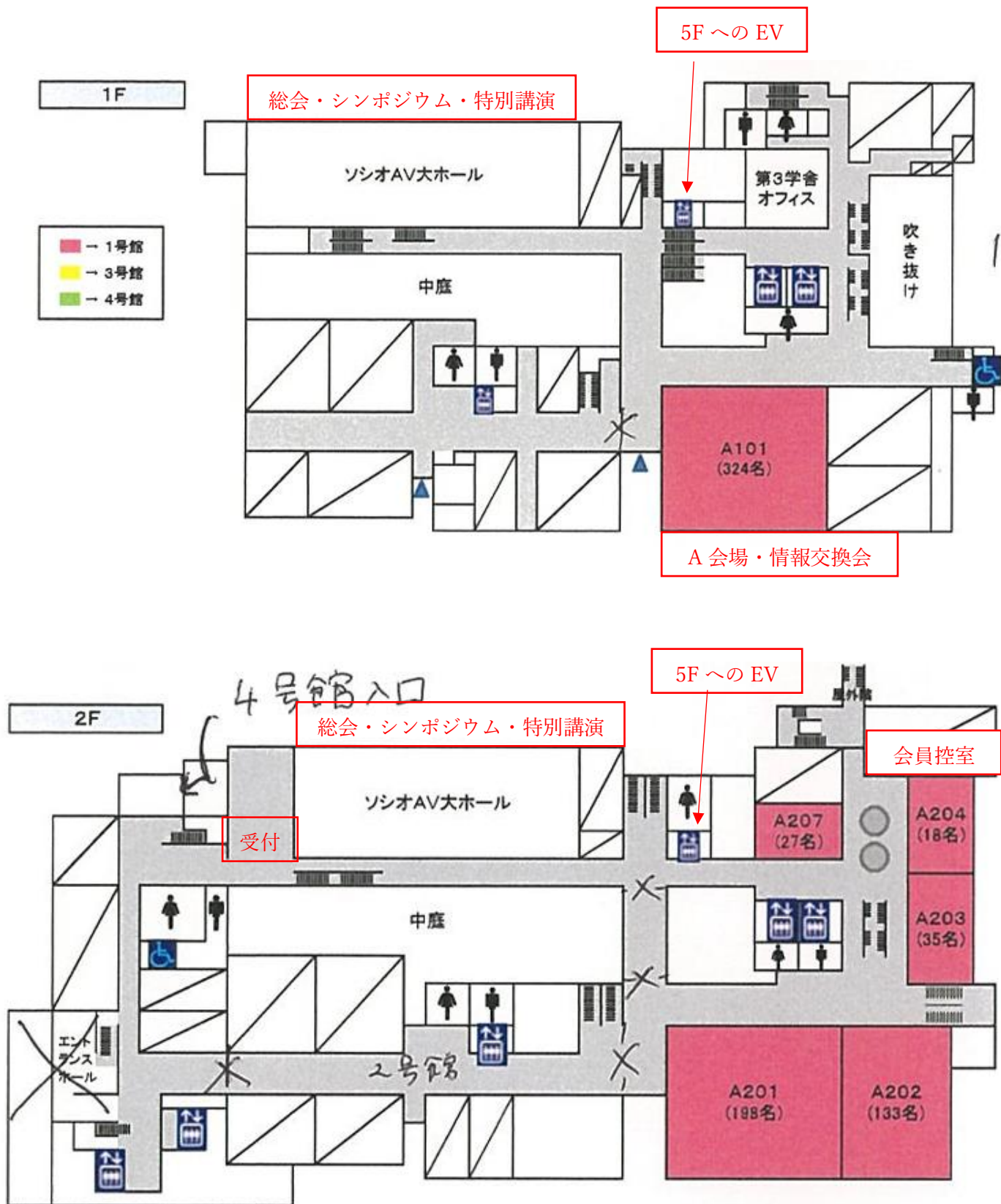
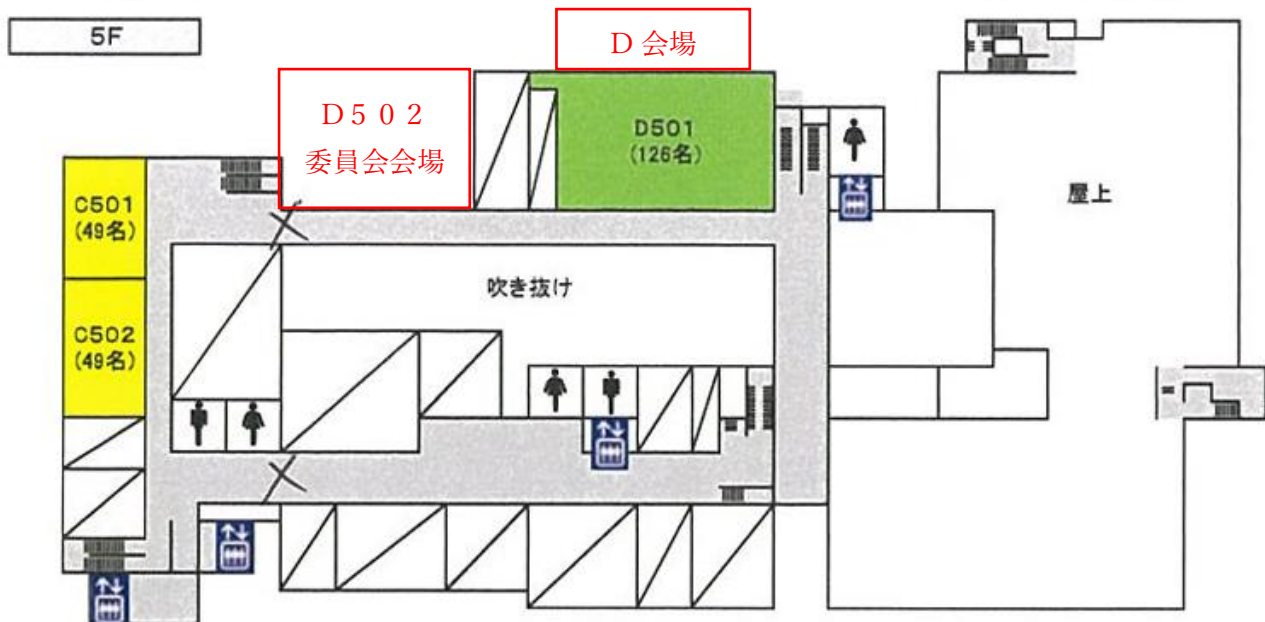
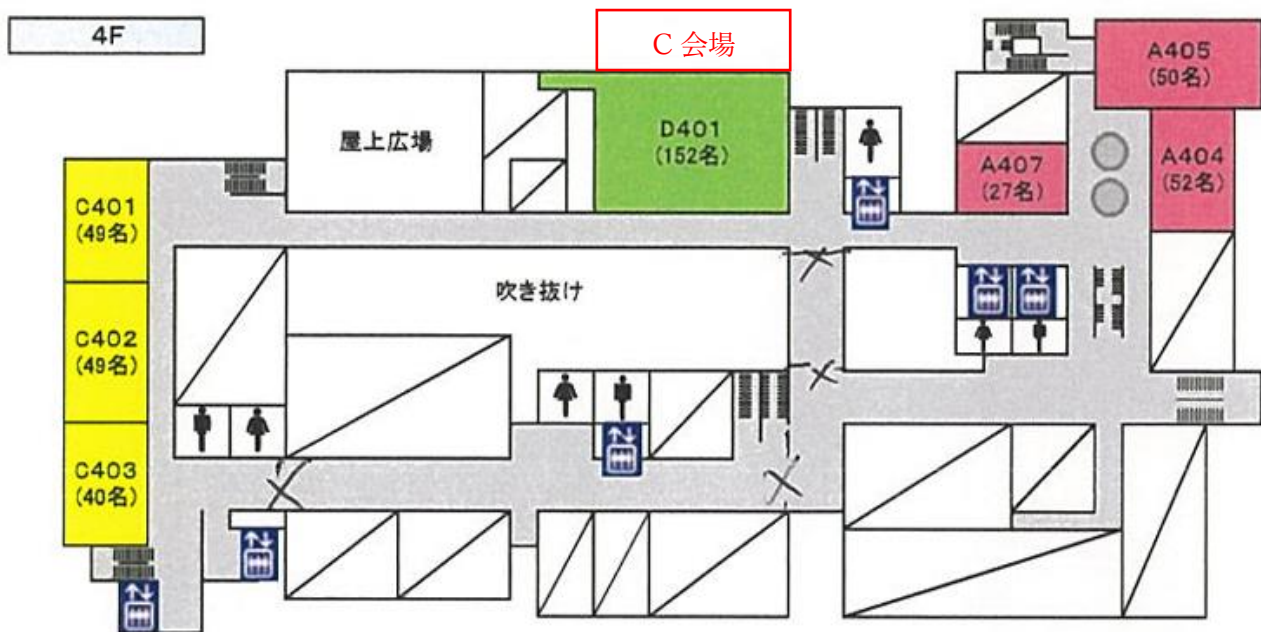
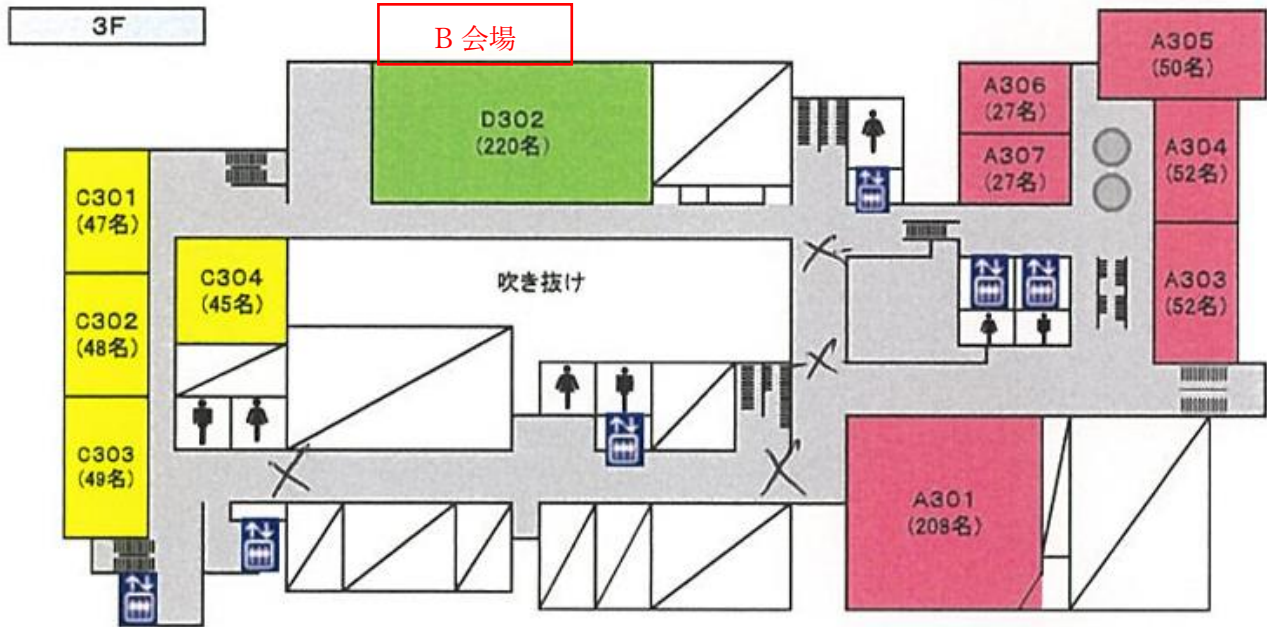


会場案内図（関西大学第3学舎）

※11月30日（土）は授業が行われているため、チャイムが鳴動し、また一般学生も建物を使用します。
授業のない12月1日（日）は手書きの×印の箇所が施錠・閉鎖されるため、通過できなくなります。
移動可能経路について、詳しくは受付でお問い合わせください。





第3 学舎周辺地図

電車でのアクセス 阪急電鉄千里線「関大前」駅下車、北口から右手の階段を上がってすぐ、西門から階段・エスカレーターを上った先が第3 学舎です。

バリアフリー用の経路は、遠回りとなって恐れ入りますが、正門を経由していただくようお願い申し上げます。



← 北千里方面

大阪梅田・天下茶屋方面 (至淡路) →